

# M8SDK 使用说明

## 一、安装 M8SDK

1. 从 Meizu 公司的网站（www.meizu.com）下载最新的软件开发工具包（SDK）；
2. 执行 M8SDK.msi；
3. 按提示安装完成，完成安装后的文件夹结构如下：

### Program Files

#### Windows CE Tools

##### wce600

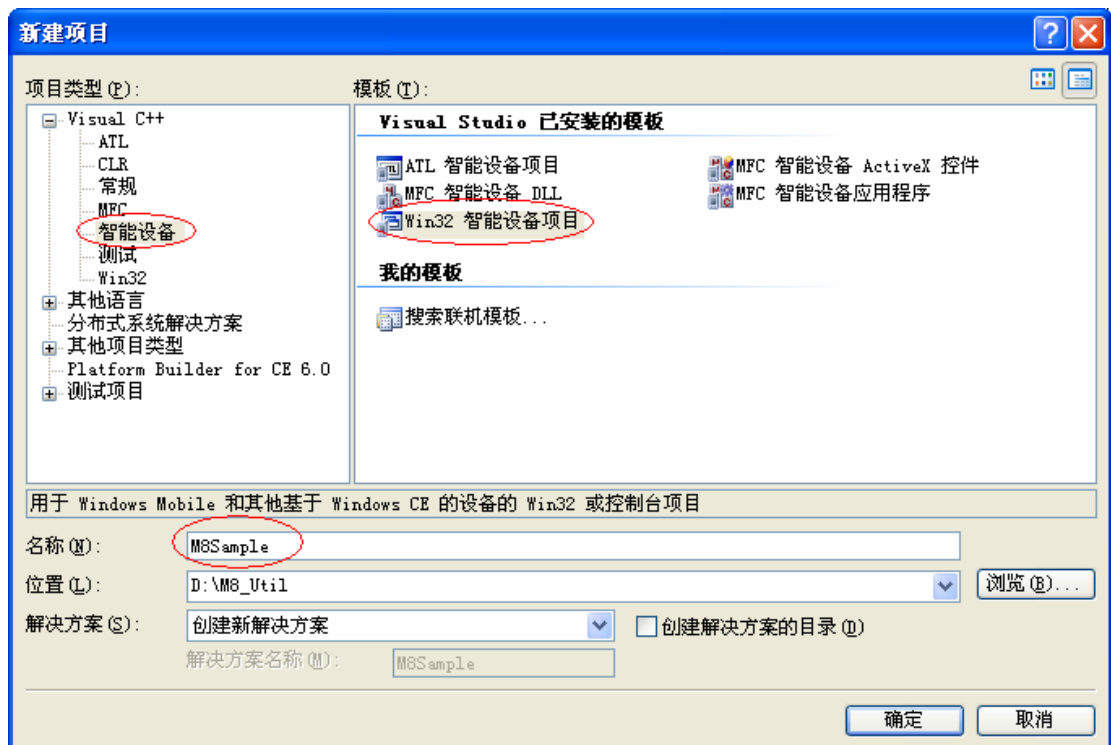
##### M8SDK

- Emulation ---- M8 模拟器
- Include ---- C/C++ 头文件
- Lib ---- 库文件
- Samples ---- 文档和例子

## 二、安装 VS2005+SP1

## 三、如何创建 M8 应用程序

1. 打开 VS2005，选择[文件]-[新建]-[项目]
  - 项目类型选择：智能设备
  - 模板选择：Win32 智能设备
  - 输入项目的名称：M8Sample
  - 点击确定后进入下一步



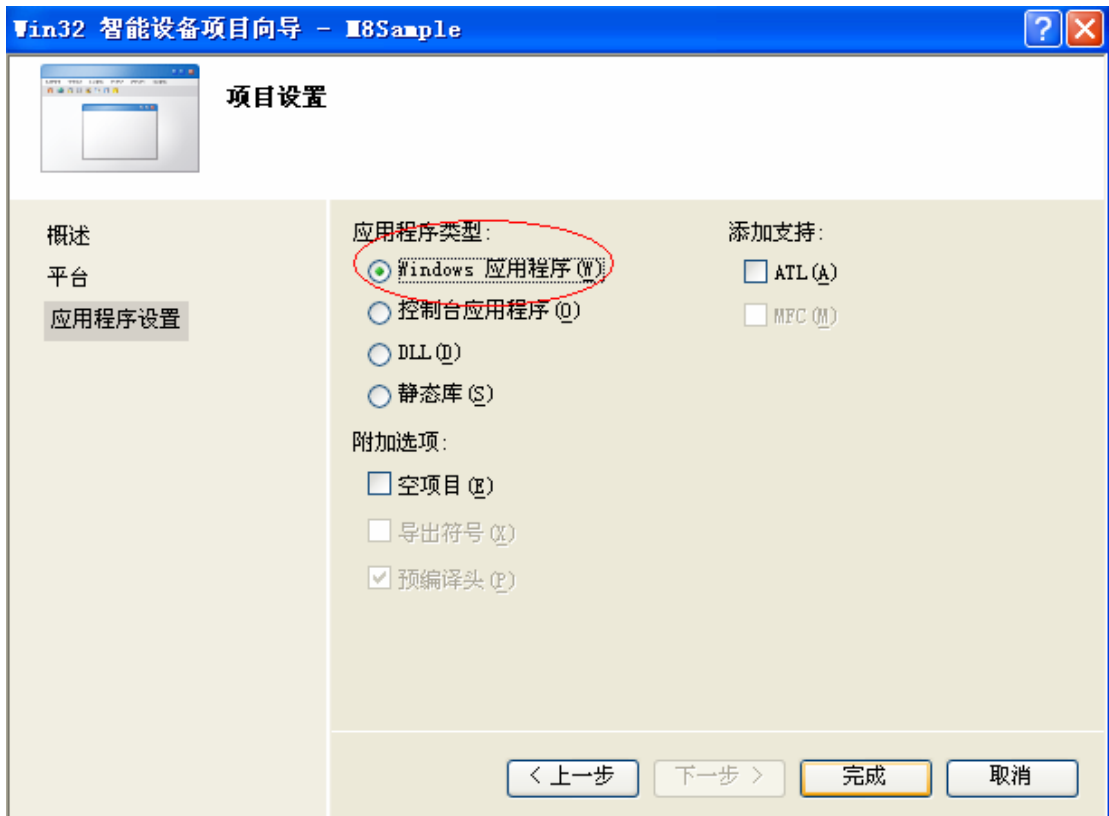
2. 选择下一步



### 3. 平台选择：选择 M8SDK



4. 下一步后选择 Windows 应用程序

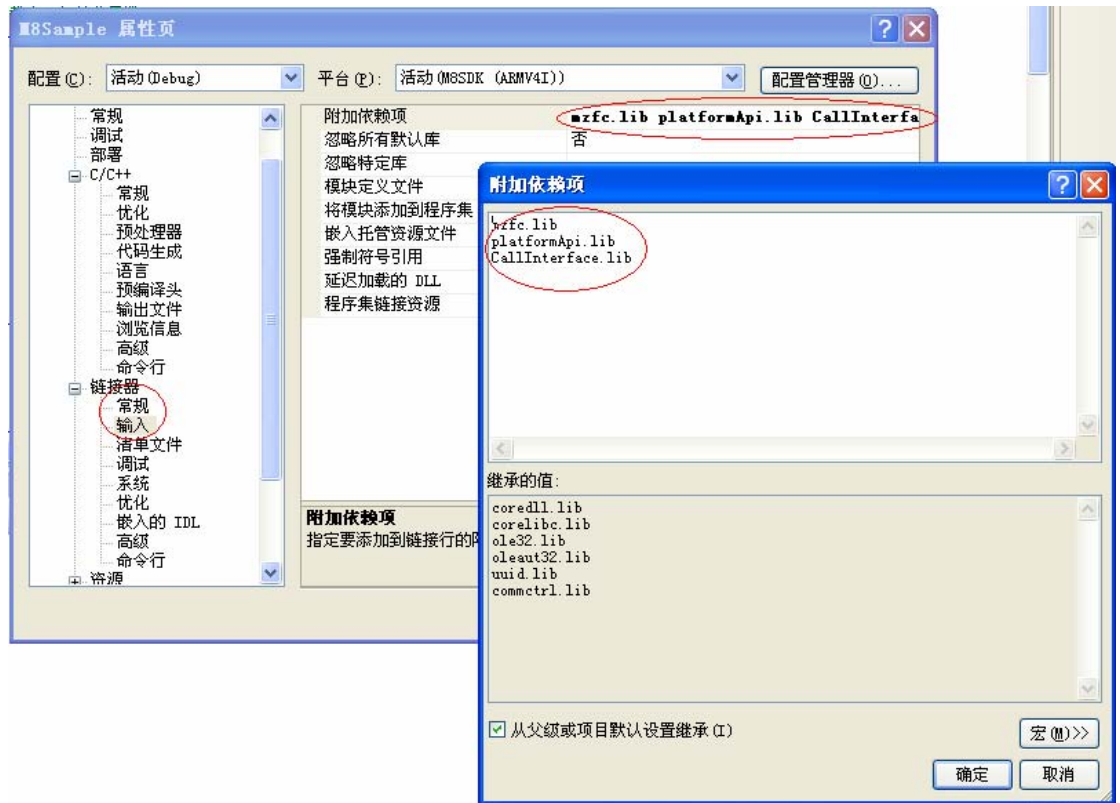


5. 点击完成后 VS2005 自动生成一个程序框架，要想使用 Meizu 提供的界面库，我们不使用 VS2005 自动生成的程序框架。

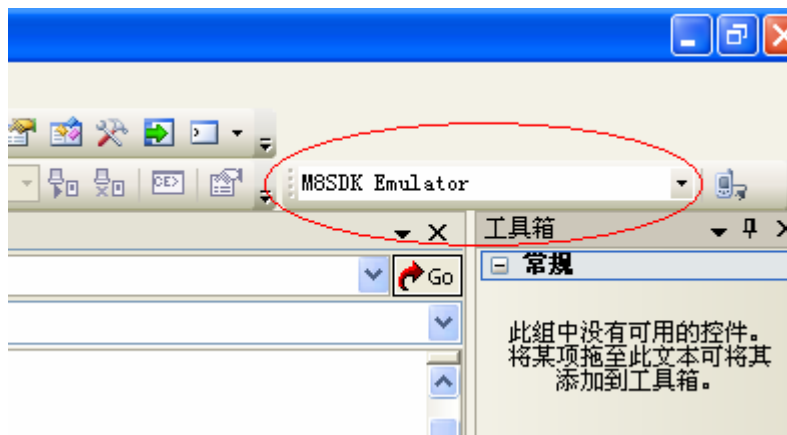
- 删除 M8Sample.cpp 的所有内容
- 从 SDK 的安装目录中拷贝例子代码：Program Files\Windows CE Tools\wce600\M8SDK\Samples\MZFC\mzfc\_sample\_01
- 拷贝 mzfc\_sample\_01.cpp 的所有内容，粘贴到 M8Sample.cpp 中

6. 配置项目设置

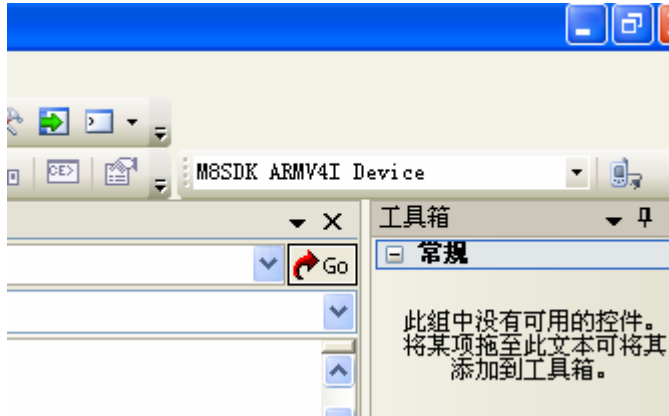
- 打开[项目] - [属性]
- 选择[链接器] - [输入] - [附加依赖项]
- 添加 mzfc.lib - 界面支持库
- 添加 PlatformApi.lib - 使用 M8 特殊硬件的支持库
- 添加 CallInterface.lib - 使用 GPRS 拨号的支持库



7. 编译生成应用程序。
8. 使用模拟器调试应用程序
  - 在设备选择列表中选择：M8SDK Emulator



- 启动调试，模拟器会自动加载
  - 可以和正常调试一样设置断点，查看程序运行状态等功能
9. 使用 M8 调试应用程序
    - 在设备选择列表中选择：M8SDK ARMV4 Device



- M8 设置中 USB 选择同步模式
- 连接 M8 至电脑中，安装 ActiveSync 驱动
- 连接至 ActiveSync 后，这时可以启动调试
- 应用程序会部署到 M8 中运行

10. 使用 M8 调试应用程序时，请把 M8 的固件升级到 V0.8.0.3 版本以上

#### 四、发布应用程序

- 请使用 CAB 打包工具打包要发布的应用程序
- 要想应用程序出现在 M8 的桌面，需要在 CAB 文件中加入以下注册表信息：

[HKEY\_LOCAL\_MACHINE\SOFTWARE\Meizu\MiniOneShell\Main\你的应用名称]  
"DisplayName"="Calculator" ; 显示在桌面的名称  
"ExecFileName"="\\windows\\Calculator.exe" ; 应用程序可执行文件路径  
"ProgramID"="{52D0E792-4A35-4619-80B0-9204156D6F74}" ; GUID，请使用 VS2005  
工具菜单下的生成 GUID 工具生成  
"DefaultIcon"="\\windows\\calc8080.png" ; 桌面图标  
"Order"=dword:1 ; 在当前桌面页中的位置  
"Page"=dword:1 ; 出现在桌面的第几页